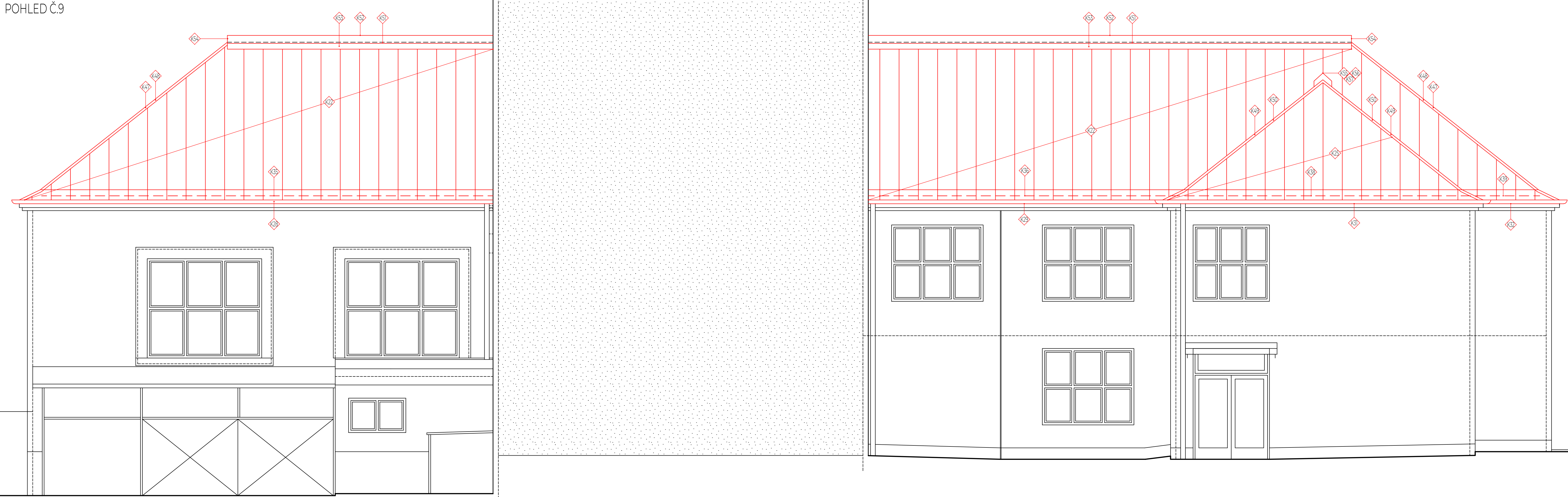
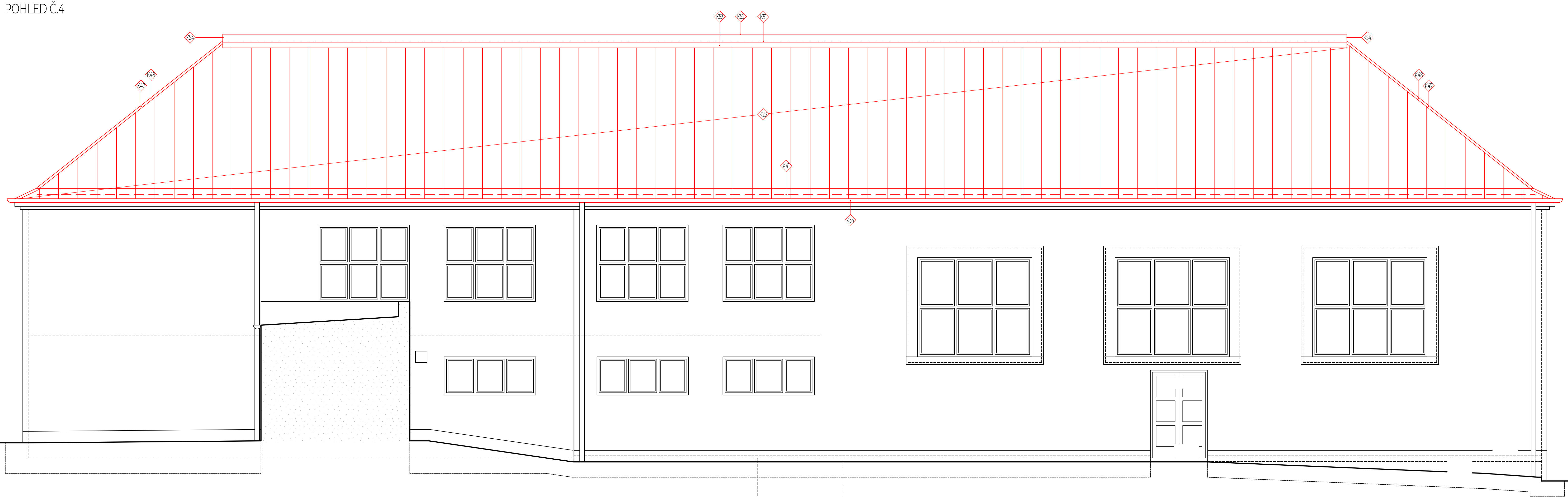


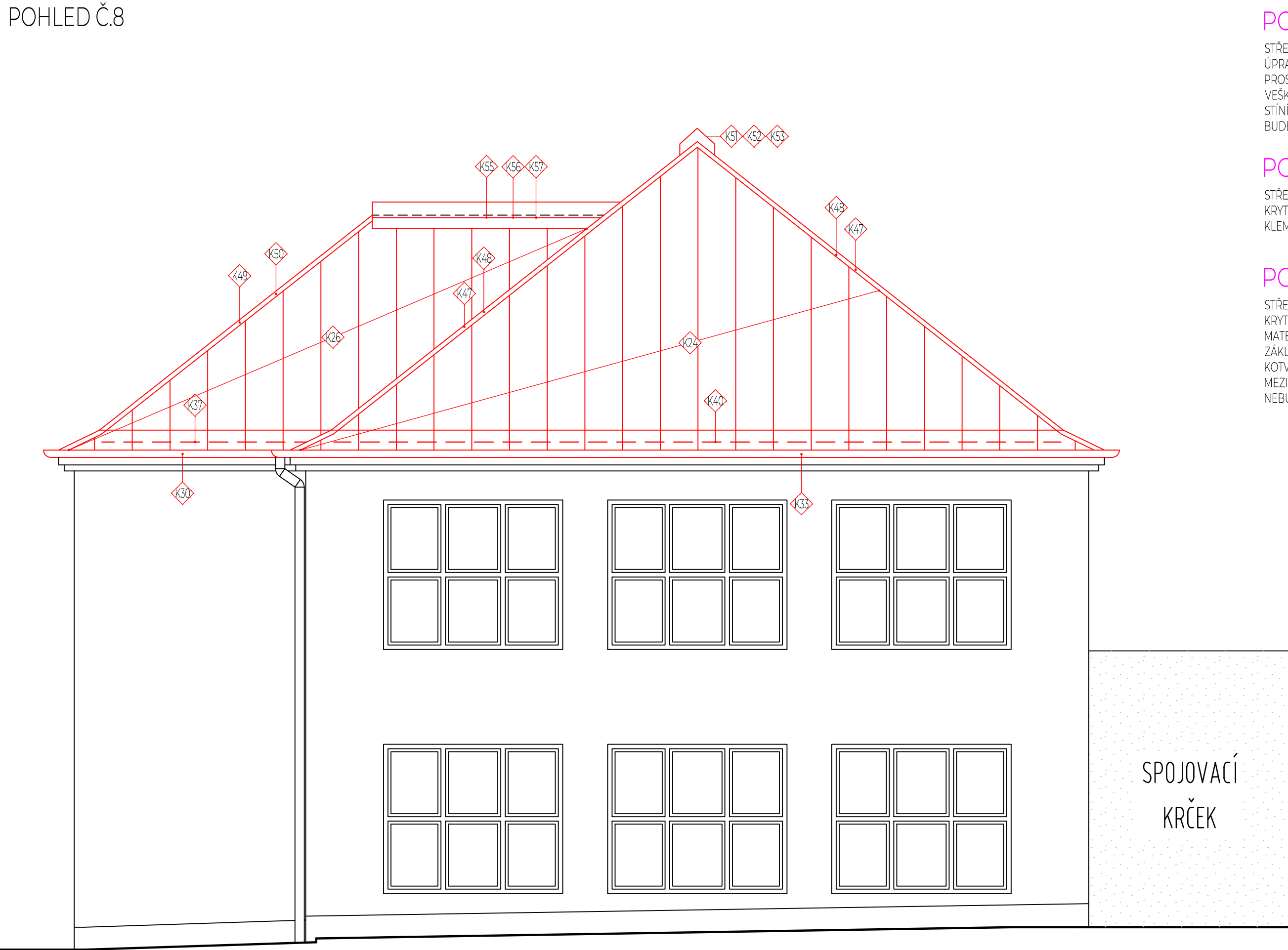
POHLED Č.9



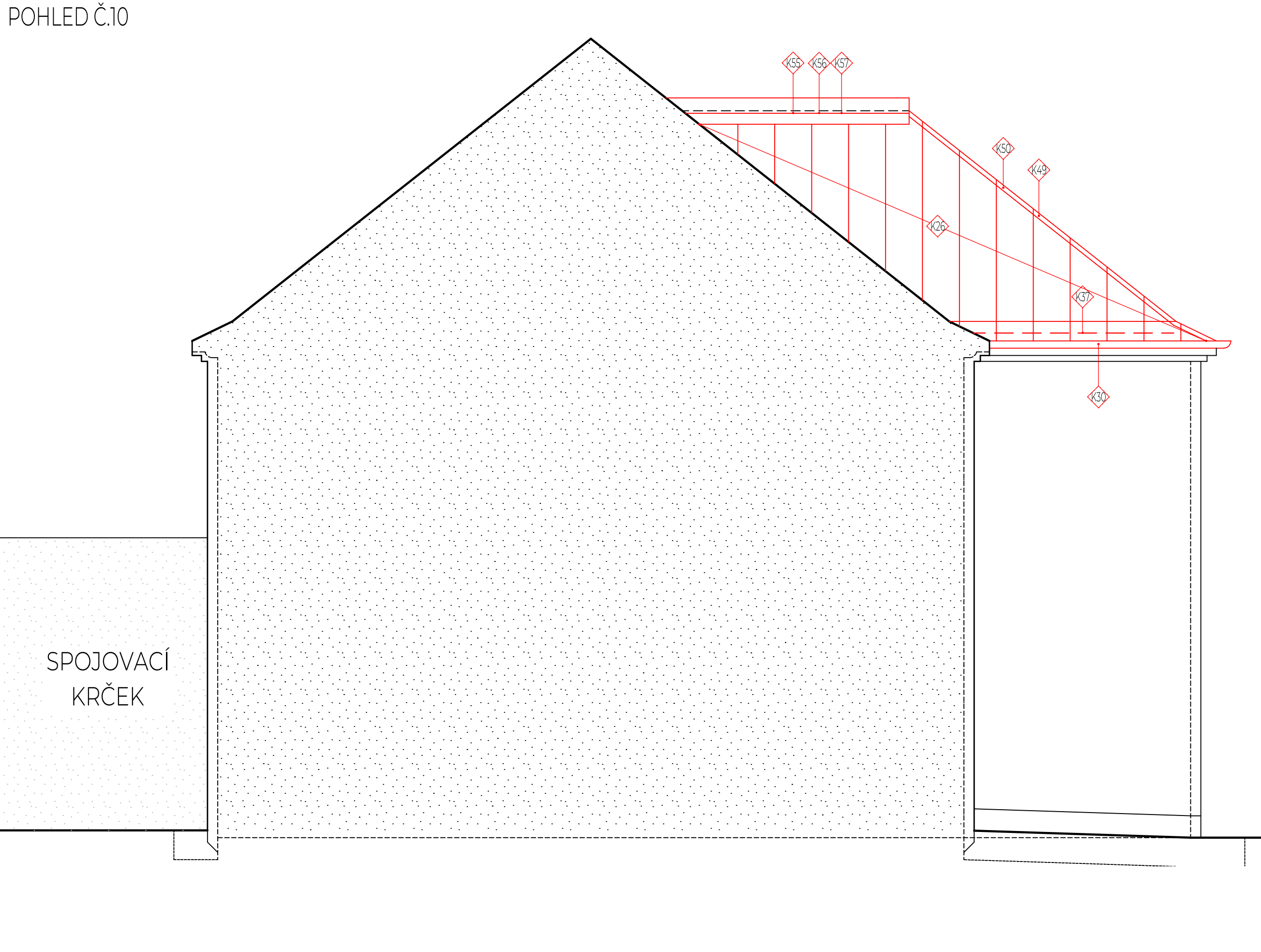
POHLED Č.4



POHLED Č.8



POHLED Č.10



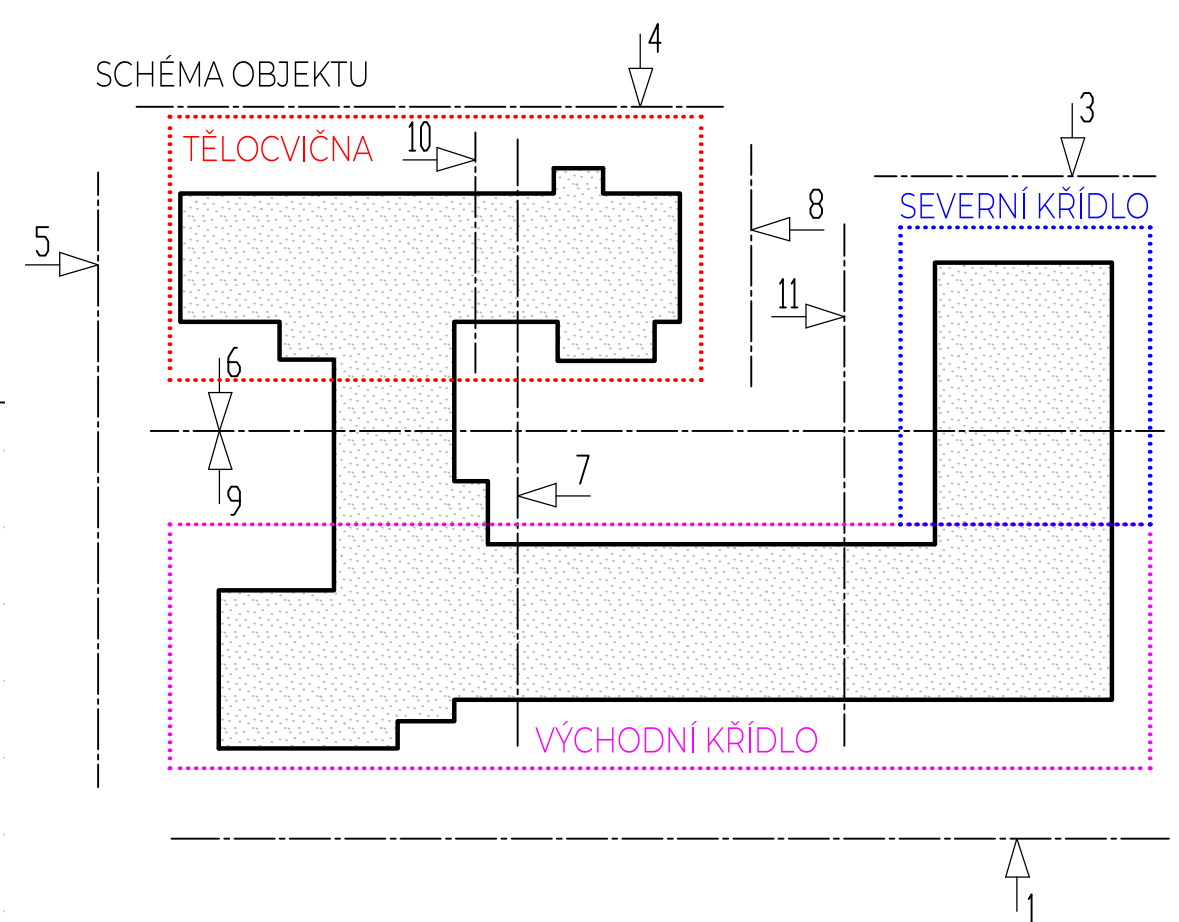
**POZNÁMKA - OKNA:**  
STŘEŠNÍ OKNO OSAZENO NA ZAKLÓP Z DŘEVĚNÝCH PRKEN. BUDOU POUŽITA STŘEŠNÍ OKNA S DŘEVĚNÝM JÁDREM A BEZÚDRŽBOVOU POKRÝVOVOU PU ÚPRAVOU. BUDOU POUŽITA OKNA VÍZE VÝPIS TRuhlářských výrobků. POUŽITÍ ELEKTRICKÝCH OKEN BUDE V UČEBNÁCH A KABINETECH. SOUČÍTEL PROSTUPU TEPLA  $U_{gl,0}$  W/m<sup>2</sup>K.  
VŠEOKNA OKNA BUDOU OSAZENÁ VNĚJŠÍMI ZATEMŇOVACÍMI PRVKY NA ELEKTRICKÝ POHON. VYBRANÁ OKNA V UČEBNÁCH BUDOU OSAZENÁ VNITŘNÍMI STÍNÍCÍMI MARKÝZAMI NA ELEKTRICKÝ POHON.  
BUDE PROVĚDENO NOVÉ OSTĚNÍ Z SDK DESEK Rf(Df) 15 MM DLE STÁVAJÍCÍHO ŘEŠENÍ.

**POZNÁMKA - STŘECHA TĚLOCVIČNA:**  
STŘEŠNÍ KRYTINA BUDE PROVĚDENA Z TĚŽ PLECHU TL 0,7 MM V PŘEDZVĚTRALÉ ÚPRAVĚ Z VÝROBY - BRILICOVÉ ŠEDA (DODAVATEL VÝZOKOLJE). KRYTINA BUDE POKLÁDANA NA ZÁKLÓP Z DŘEVĚNÝCH PRKEN. VZDÁLENOST FALCŮ 600 MM. DOPLŇKOVÝ KLEMPÍŘSKÝ SORTIMENT BUDE ZE SHODNÉHO MATERIÁLU JAKO KRYTINA.  
ZÁKLÓP BUDE PROVĚDĚN NA KONTRALÁTĚ POKLÁDANÉ NA POJISTNOU DOPLAČ, KTERÁ BUDE APLIKOVÁNA NA DŘEVĚNÉ DESKY TL 80 MM KOTVENÉ DO STÁVAJÍCÍCH HRDLOV. SOUČÍTEL TEPELNÉ VODIVOSTI  $\lambda$  MĚROVNÍKOVÝ.  
MEZI STÁVAJÍCÍ KROKVE BUDE VLOŽENA TI Z MW TL 160 MM. PROSTOR BUDE VYPLNĚN NOVOU PAROZÁBRANOU KOPÍRUJÍCÍ KROKVE. DO SDK VESTAVBY NEBUDE ZASAHOVÁNO!!

POZNÁMKA - NAD UČEBNAMI:

STŘEŠNÍ KRYTINA BUDE PROVĚDENA Z TĚŽ PLECHU TL 0,7 MM V PŘEDZVĚTRALÉ ÚPRAVĚ Z VÝROBY - BRILICOVÉ ŠEDA (DODAVATEL VÝZOKOLJE). KRYTINA BUDE POKLÁDANA NA ZÁKLÓP Z DŘEVĚNÝCH PRKEN. VZDÁLENOST FALCŮ 600 MM. DOPLŇKOVÝ KLEMPÍŘSKÝ SORTIMENT BUDE ZE SHODNÉHO MATERIÁLU JAKO KRYTINA.  
ZÁKLÓP BUDE PROVĚDĚN NA KONTRALÁTĚ POKLÁDANÉ NA POJISTNOU DOPLAČ, KTERÁ BUDE APLIKOVÁNA NA DŘEVĚNÉ DESKY TL 80 MM KOTVENÉ DO STÁVAJÍCÍCH HRDLOV. SOUČÍTEL TEPELNÉ VODIVOSTI  $\lambda$  MĚROVNÍKOVÝ.  
MEZI STÁVAJÍCÍ KROKVE BUDE VLOŽENA TI Z MW TL 160 MM. PROSTOR BUDE VYPLNĚN NOVOU PAROZÁBRANOU KOPÍRUJÍCÍ KROKVE. DO SDK VESTAVBY NEBUDE ZASAHOVÁNO!!

ORIENTACE POHLEDŮ



LEGENDA KONSTRUKCÍ

- STÁVAJÍCÍ NEDOTČENÉ KONSTRUKCE
- BOURANÉ KONSTRUKCE
- NOVÉ NAVRHOVANÉ KONSTRUKCE

Výkresatel Tomáš Sýkora	Žeb. konstrukce Tomáš Sýkora	Arch. návrh Tomáš Sýkora	Projektant <b>Tomáš Sýkora</b> architekt	Objekt Město Ivančice, Palackého náměstí 196/6, 664 91 Ivančice	Stavba 01/2025	
Posl. Tomáš Sýkora				Objekt REKONSTRUKCE STŘECHY ZŠ T.G.MASARYKA V IVANČICÍCH	Objekt PROVÁDĚNÍ STAVBY	
				Objekt ZŠ TGM Ivančice, Na Brémce 1, 664 91 Ivančice	Objekt 24.028	
				Objekt D11 - ARCHITEKTONICKO-STAVEBNÍ ŘEŠENÍ D113 - VÝKRESOVÁ ČÁST	Objekt SO 01	
				Objekt NAVRHOVANÝ STAV - POHLEDY 4,8,9,10	Objekt 150	
				Objekt 150	Objekt 13	